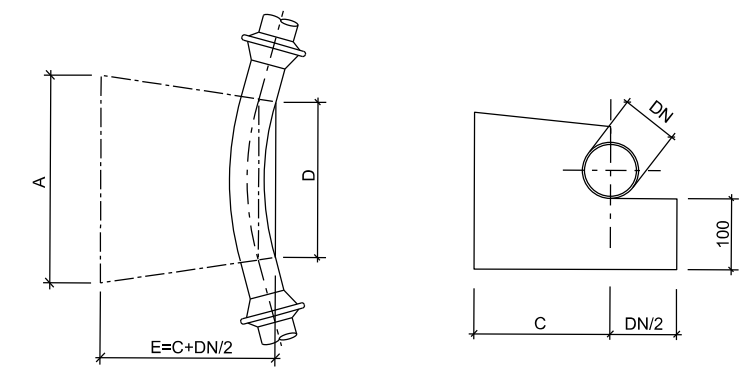


BETONOVÉ ZAJIŠŤOVACÍ BLOKY

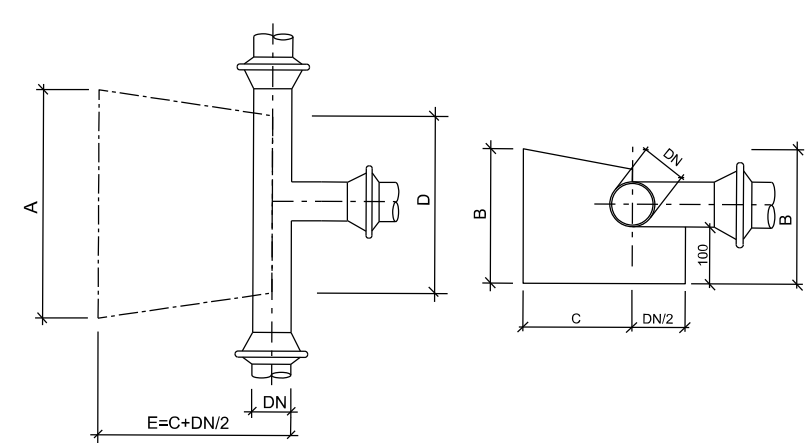
- U složených oblouků se zajišťuje každá tvarovka samostatně
- Spoje nesmí být zabetonovány
- Před tlakovou zkouškou musí být bloky hotové a zatvrdlé
- Pro bloky se použije beton třídy C 8/10

1. LOMY: HORIZONTÁLNÍ + VERTIKÁLNÍ



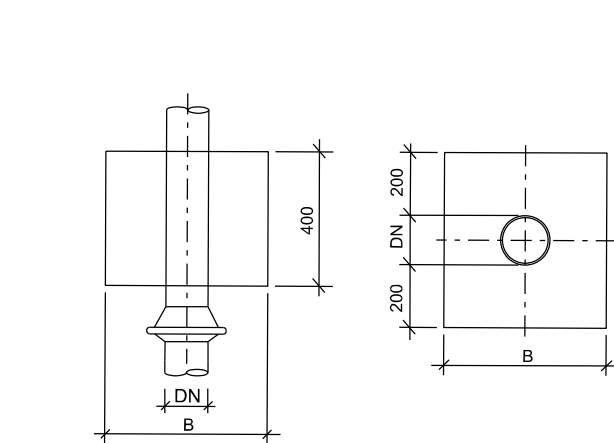
Rozměry v mm						V - objem v m ³		
DN	A	B	C	D	E	V	ks	V celk. m ³
80	500	400	400	300	440	0.05		
100	500	400	400	300	450	0.05		
150	600	500	450	400	525	0.10		
200	800	500	500	600	600	0.15		
300	900	600	500	700	650	0.20		

2. ODBOČKY



Rozměry v mm						V - objem v m ³		
DN	A	B	C	D	E	V	ks	V celk. m ³
80	300	400	400	100	440	0.03		
100	400	400	400	150	450	0.04		
150	500	500	450	250	525	0.10		
200	600	500	500	300	600	0.15		
300	800	600	500	400	650	0.20		

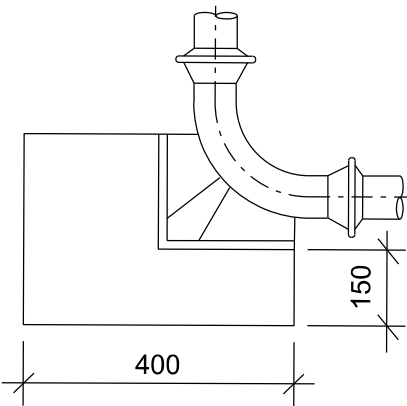
3. VELKÉ SPÁDY



Rozměry v mm			V - objem v m ³	
DN	B	V	ks	V celk. m ³
80	800	0.03		
100	800	0.04		
150	900	0.10		
200	1000	0.15		
300	1000	0.20		

4. PATKOVÁ KOLENA

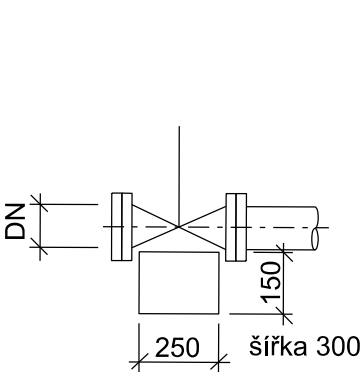
Platí pro DN 80-150




V - objem v m ³		
V	ks	V celk. m ³
0.05		

5. ZEMNÍ ŠOUPÁTKA

Platí pro DN 80-150



Kreslil:	Vypracoval:	Kontroloval:	Zodp. projektant:		
Ing. Pavel Černý	Ing. Pavel Černý	Ing. Jiří Žižka	Ing. Jaromír Šíkola		
Okres: Znojmo		k.ú.: Znojmo-město			
Investor: VODOVODY A KANALIZACE ZNOJEMSKO, Kotkova 2518/20, 669 02 Znojmo				Formát:	2x A4
Akce:				Stupeň:	DÚR + DSP
MĚSTO ZNOJMO REKONSTRUKCE VODOVODU ULICE HOROVA, BOŽENY NĚMCOVÉ, JUBILEJNÍ PARK, SLÁDKOVA				Datum:	2/2023
				Č. zak.:	23008
				Arch. č.:	
Příloha:				Měřítka:	Číslo přílohy:
BETONOVÉ ZAJIŠŤOVACÍ BLOKY					D.8